

حساسیت تشخیص گستر خاوران

آلرژی. ایمونولوژی. تشخیص مولکولی

کاتالوگ محصولات

محصولات:

- عصاره‌های تست پوستی
- کیت های تشخیصی
- نرم افزار آلرژی
- جعبه نگهدارنده
- آلرژنهای نو ترکیب
- اپلیکاتور



حساس تشخیص گستر خاوران (دانش بنیان)

آلرژی. ایمونولوژی. تشخیص مولکولی



محمد فریدونی

استاد ایمنی شناسی پزشکی
گروه ایمنی شناسی، دانشکده پزشکی
مرکز تحقیقات سلولی مولکولی
دانشگاه علوم پزشکی بیرجند



19
G-Index

11
H-Index

54
مقالات



معرفی شرکت

شرکت حساس تشخیص گستر خاوران در سال 1395 با هدف تولید عصاره‌ها و کیت‌های تشخیصی در حوزه آلرژی، ایمونولوژی و مولکولی توسط دکتر محمد فریدونی، در مرکز رشد دانشگاه علوم پزشکی بیرجند تاسیس شد. در سال 1396 موفق به اخذ گواهی دانش بنیان گردید. پس از انجام مطالعات مختلف در زمینه آلرژن‌های شایع و بومی مناطق مختلف، از سال 98 با استقرار در پارک علم و فناوری تولید نمونه آزمایشی 50 عصاره شایع استنشاقی و خوراکی مورد نیاز تست پوستی با استفاده کرده‌ها و مواد غذایی داخل کشور شروع و در آغاز سال 1400 فرایند ارزیابی بی‌خطری، کارایی و پایداری عصاره‌ها در آزمایشگاه و نیز در طی یک کار آزمایشی بالینی ثبت شده انجام شد. عصاره‌های تولیدی جهت ارزیابی و مقایسه با انواع خارجی، برای چند تن از متخصصین آلرژی کشور ارسال شد که نظرات آنان حاکی از کیفیت بالا و کارایی موثر عصاره‌های تولیدی بود. در حال حاضر این شرکت علاوه بر عصاره‌های تست پوستی، چندین آلرژن نو ترکیب مانند آلرژن‌های زنبور زرد، مایت و سگ را در کنار محصولات جانبی کاربردی در حوزه آلرژی مانند اپلیکاتور تست، جعبه سرما برای عصاره‌ها و نرم افزار کلینیک آلرژی را تولید می‌کند.

آشنایی با مدیر عامل شرکت حساس تشخیص گستر خاوران دکتر محمد فریدونی پس از اخذ مدرک دکترای پزشکی از دانشگاه علوم پزشکی مشهد بواسطه علاقه به دانش علوم پایه و فعالیت‌های پژوهشی، وارد رشته دکترای ایمنی شناسی پزشکی شد و در طی این دوره در محضر استاد بزرگ و برجسته آلرژی ایران جناب آقای دکتر فرید حسینی به کسب دانش و تجربه پرداخت و تحقیقات متعددی در خصوص آلرژن‌های شایع ایران انجام داد. پس از اتمام تحصیل، برای طی دوره آموزشی یکساله در دپارتمان آلرژی بیمارستان کودکان ملبورن، بورسیه استرالیا شد و در سال 1388 برنده فلوشیپ تحقیقاتی انجمن آسم و آلرژی اروپا، شد و این دوره در زمینه آلرژی را در مرکز پزشکی آمستردام هلند سپری کرد. دکتر فریدونی در سال 1389 فعالیت خود را بعنوان عضو هیات علمی در دانشگاه علوم پزشکی بیرجند آغاز کرد و ضمن تدریس و تحقیق در حوزه آلرژی، کلینیک آلرژی بیرجند را در این دانشگاه تاسیس کرد. در سال 1394 جهت دوره پساکتر اعزام دانشگاه هاروارد آمریکا شد و پس از دو سال به ایران بازگشت و با تکیه بر دانش و تجارب جدید حاصل از کار در بهترین دانشگاه دنیا و با هدف رفع نیازهای حوزه آلرژی و قطع وابستگی به خارج، شرکت حساس تشخیص گستر خاوران را تاسیس نمود. دکتر فریدونی در حال حاضر با رتبه استادی بعنوان عضو هیات علمی دانشگاه علوم پزشکی بیرجند و رییس مرکز تحقیقات سلولی و مولکولی این دانشگاه و نیز مدیر عامل شرکت حساس تشخیص گستر خاوران در زمینه آموزش، پژوهش و تولید فعالیت دارد.



خلاصه ای از سوابق علمی و تحقیقاتی دکتر محمد فریدونی
مدرک دکترای پزشکی (دانشگاه علوم پزشکی مشهد)
دکترای تخصصی ایمونولوژی پزشکی (دانشگاه علوم پزشکی مشهد)

دوره یکساله تکمیلی آلرژی در دپارتمان آلرژی بیمارستان کودکان ملبورن - استرالیا
برنده فلوشیپ کلینیکال انجمن آسم و آلرژی اروپا در دپارتمان گوش و حلق و بینی بیمارستان مرکزی آمستردام - هلند
دوره پساکترای تحقیقاتی از دانشگاه هاروارد آمریکا - بوستون - آمریکا

استاد تمام دانشگاه علوم پزشکی بیرجند
ریاست مرکز تحقیقات سلولی و مولکولی دانشگاه علوم پزشکی بیرجند
عضو بوردا ایمونولوژی ایران
عضو اصلی انجمن آلرژی و ایمونولوژی ایران
5 دوره پژوهشگر برتر دانشگاه علوم پزشکی بیرجند
دارای بیش از 50 مقاله تحقیقاتی
ده سال سابقه کار بالینی در کلینیک آلرژی دانشگاه علوم پزشکی بیرجند
عضو انجمن های آلرژی و ایمونولوژی اروپا - آمریکا - استرالیا و ایران

EAACI
European Academy
of Allergy and
Clinical Immunology



EXECUTIVE COMMITTEE

President
Gerth van Wijk
Department of Allergy
Erasmus Hospital Rotterdam
Akerkade 40
3000 GD ROTTERDAM
The Netherlands
Tel: +31 (0) 703 39 81
Fax: +31 (0) 703 40 81
Email: g.vanwijk@erasmusmc.nl

General

Respiratory

Allergy

Academy

of

Immunology

EAACI

Secretary-General

Jan Lötvall

EAACI Secretary-General

Stockholm, 7th March 2008
Dear Mohammad Fereidouni,

We are delighted to inform you that you have been awarded an EAACI & GA2LEN Exchange Research bursary of 5,000 euro. We hope that this will enable you to make a short visit to your proposed host institution and that you may be able to obtain additional funding for a longer visit.

Jan Lötvall
EAACI Secretary-General

Torsten Zuberbier
GA2LEN Secretary-General

مزایای عصاره‌های تست پوستی پریک

استفاده از مواد بومی

مطالعات متعددی نشان داده‌اند که شرایط جغرافیایی و آب و هوایی هر منطقه روی بیان مولکول‌های آلرژن تاثیر می‌گذارد. از طرفی، اکثر گیاهان و میوه‌ها، گونه‌های مختلفی دارند که از نظر خصوصیات آلرژنی با هم متفاوت هستند و لذا متخصصین توصیه می‌کنند که برای تشخیص آلرژن در هر منطقه از عصاره‌های بومی استفاده شود.

مطابق با استانداردها

کلیه فرایندهای تولید عصاره‌ها از مرحله تهیه مواد اولیه تا مراحل نهایی همه مطابق با استانداردهای بین‌المللی بوده و آزمایش‌های کنترلی متعدد بر اساس پروتکل‌های استاندارد روی عصاره‌ها به انجام رسیده و کارایی عصاره‌ها نیز در مقایسه با عصاره‌های تجاری خارجی مقایسه و تایید شده است.

بی خطر و کارآمد

ایمنی و کارایی عصاره‌های تولیدی در طی یک کارآزمایی بالینی ثبت شده در وبگاه کارآزمایی‌های بالینی ایران مورد بررسی قرار گرفته و تایید شده است. مقاله مربوط به ایمنی و کارایی عصاره‌ها نیز به چاپ رسیده است. عصاره‌ها توسط برخی از متخصصین کشور تست و مورد تایید قرار گرفته‌اند.

حجم کمتر و پایداری

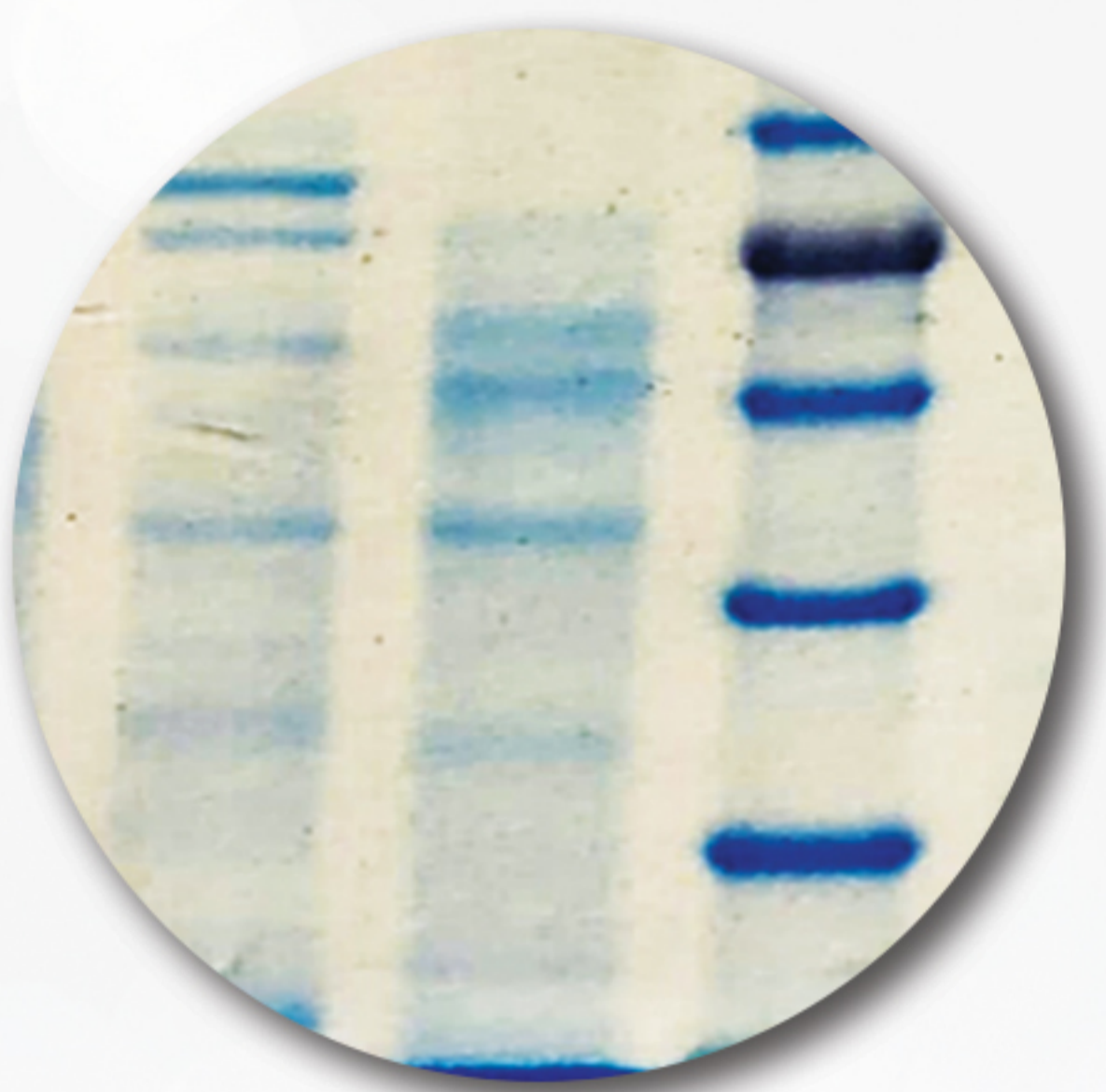
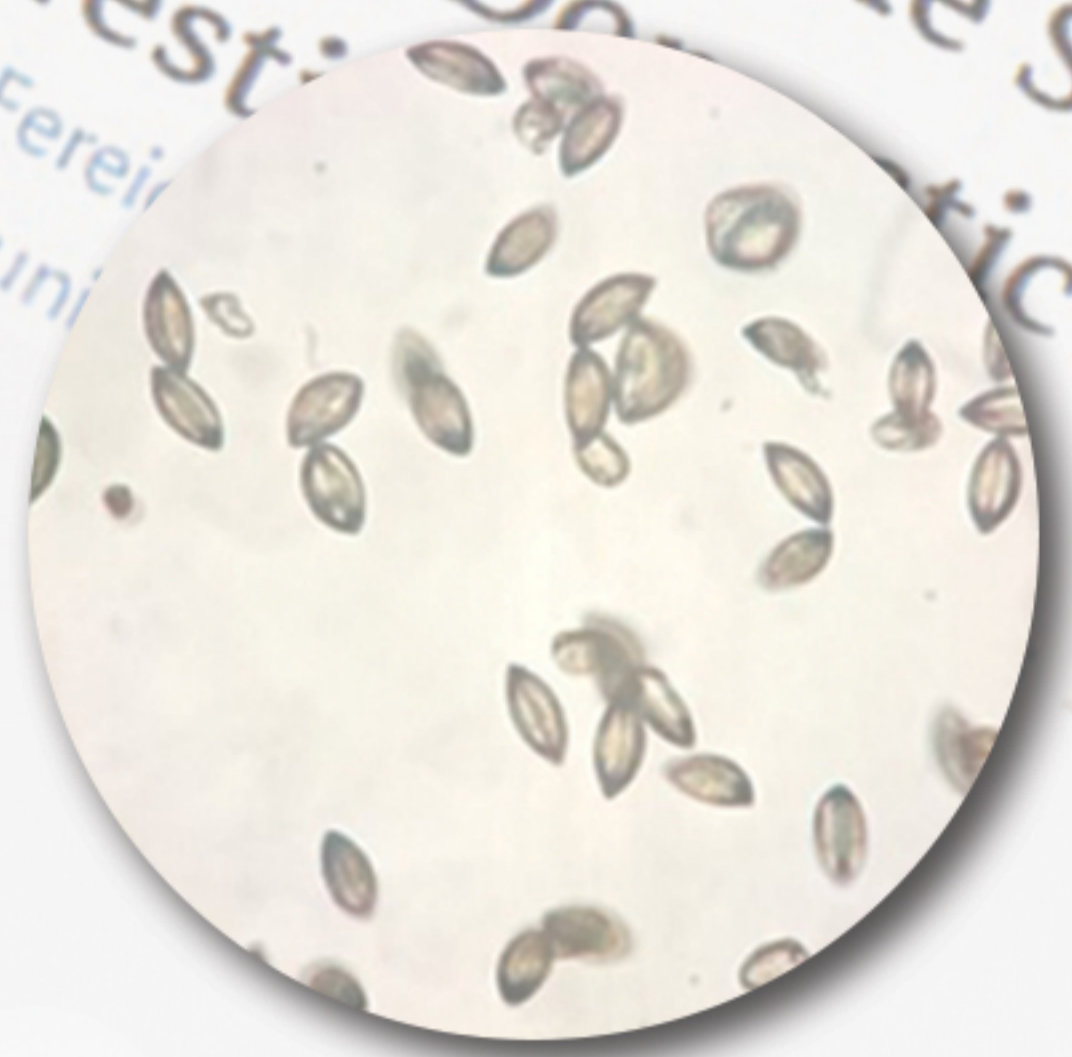
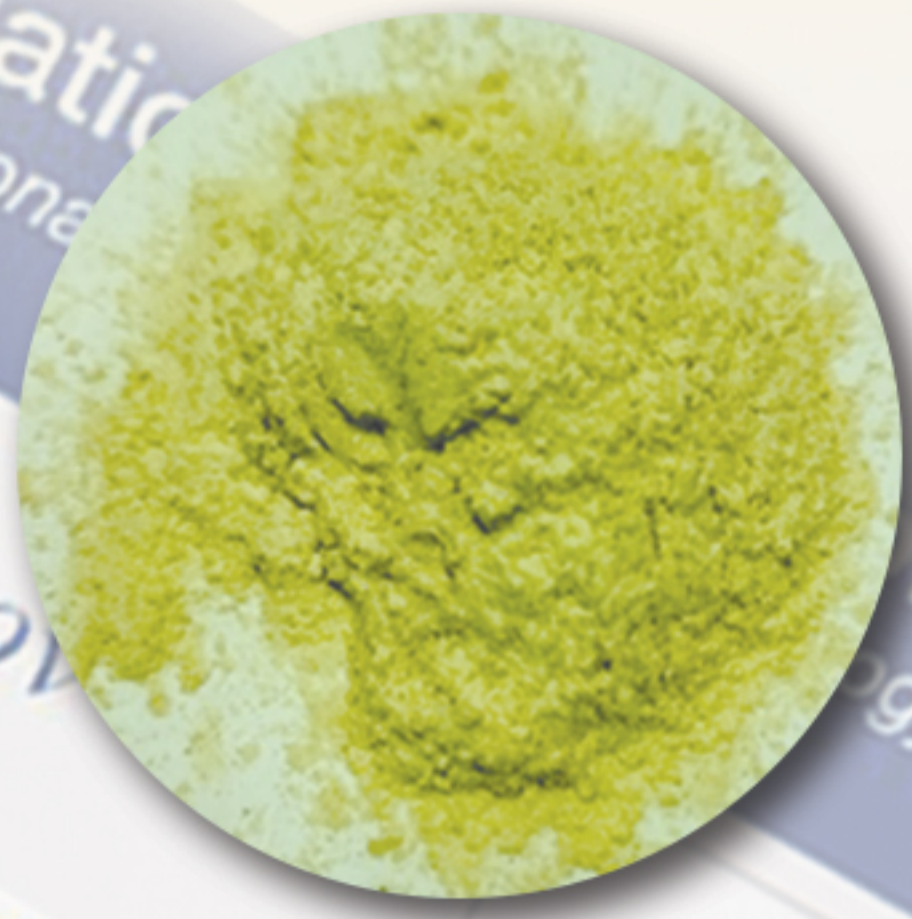
خاصیت اتصال پروتئین به جدار شیشه باعث کاهش پایداری عصاره میشود. در ویال‌های بزرگتر ضمن مصرف عصاره و کاهش نسبت حجم به سطح این فرایند تشدید و حجم‌های انتهایی عصاره عملاً فاقد پروتئین خواهند بود. استفاده از ویال‌های کوچکتر باعث کاهش جذب سطحی و حفظ کارایی و پایداری عصاره می‌شود.

ارزانتر و در دسترس

قیمت بمراتب پایین‌تر امکان خرید تعداد بیشتری عصاره را ممکن می‌سازد. عصاره‌های درخواستی در کمتر از ده روز بصورت تازه آماده و در شرایط دمایی مناسب ارسال می‌گردند. در حالیکه عصاره‌های خارجی معمولاً از مرحله تولید تا رسیدن بدست متخصصین ممکن است در حین حمل یا در گمرک ماه‌ها در شرایط دمایی نامناسب باشند که باعث کاهش کارایی عصاره‌ها میشود.

دارای تایید متخصصین

پس از انجام مطالعات مربوط به ایمنی و کارایی، یک مطالعه چندمرکزی ثبت و پس از تایید کمیته اخلاق عصاره‌های تولید شده برای برخی متخصصین ارسال تا در کنار عصاره‌های مشابه خارجی تست شوند. نتایج حاصله نشان‌دهنده کارایی برتر یا برابر عصاره‌های داخل و کسب رضایت کامل متخصصین بود.



لیست عصاره‌های تست پوستی پریک

۱. گرده علف ها ، بوته ها و گل ها

کد گریز	نام علمی	نام عمومی	نام فارسی	کد
52/49	<i>Amaranthus spp</i>	Rough Pigweed	علف تاج خروس	۱
47	<i>Artemisia Vulgaris</i>	Mugwort	علف درمنه (برنجاسف)	۲
43	<i>Chenopodium Album</i>	Lamb's Quarter	علف سلمه	۳
59	<i>Salsola Kali</i>	Russian thistle	علف شور	۴
42	<i>Kochia Scoparia</i>	Firebush	علف جارو قزوینی	۵
T2	<i>Cynodon Dactylon</i>	Bermuda grass	علف پنجه مرغی	۶
T24	<i>Lolium Perenne</i>	Ryegrass	علف چمن (چاودار)	۷
T16	<i>Poa Pratensis</i>	Kentucky blue	علف چپر	۸
T28	<i>Phelum Pratense</i>	Timothy grass	علف دم گربه ای	۹
-	<i>Setaria italica</i>	Foxtail Millet Grass	علف دم روباهی	۱۰
T20	<i>Dactylis glomerata</i>	Orchard	علف باغی	۱۱
64	<i>Rumex acetosella</i>	Sheep sorrel	علف ترشک	۱۲
-	<i>Rosa damascena</i>	Damask Rose	گل رز	۱۳
-	<i>Jasminum sp</i>	Persian Jasmine	گل یاس	۱۴
164	<i>Helianthus annus</i>	Sunflower	گل آفتابگردان	۱۵

همه عصاره‌ها در حجم ۲.۵ میلی لیتر حاوی ۵۰% گلیسرول، با غلظت 1:10W/V و بصورت استریل عرضه می‌شوند.



NegaCon
کنترل منفی سالین



HistaCon
کنترل مثبت هیستامین

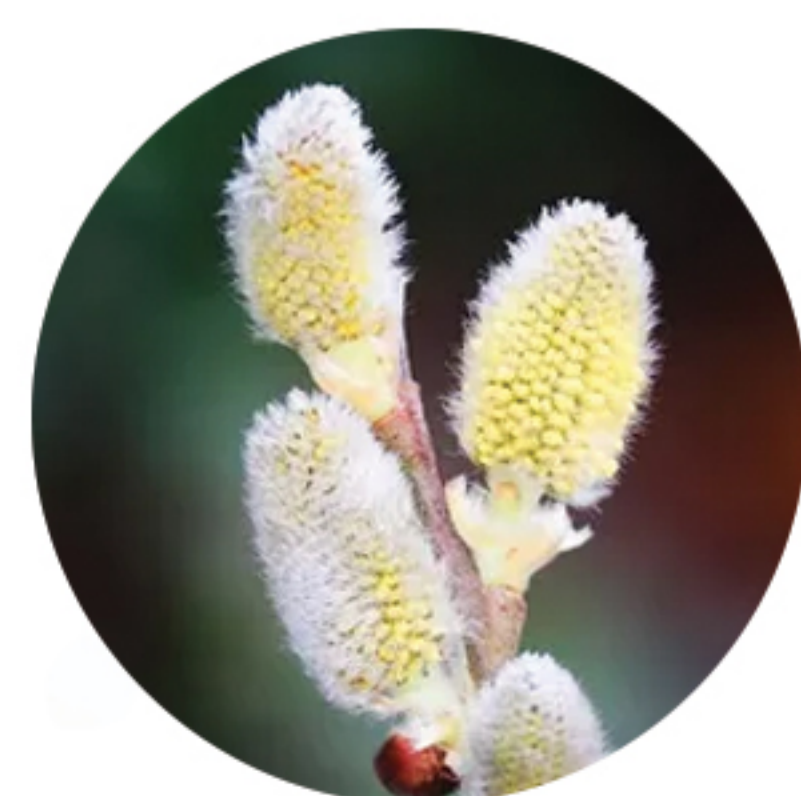


لیست عصاره‌های تست پوستی پریک

۲. گرده درختان

کد	نام فارسی	نام عمومی	نام علمی	کد گیر
۱۶	درخت غان (توس)	Black Birch	<i>Betula lenta</i>	81
۱۷	درخت افرا	Maple	<i>Acer sacharum</i>	110
۱۸	درخت کاج	Afghan Pine	<i>Pinus spp</i>	130
۱۹	درخت سرو	Cypress	<i>Cupressus spp</i>	244
۲۰	درخت اقایا (صمغ)	Acacia/Robinia	<i>Acacia spp</i>	172
۲۱	درخت کهور	Mesquite	<i>Prosopis julifora</i>	1111
۲۲	درخت عرعر	Tree of heaven	<i>Ailanthus spp</i>	-
۲۳	درخت بید	Willow	<i>Salix spp</i>	142
۲۴	درخت نارون	Elm	<i>Ulmus americana</i>	92
۲۵	درخت زبان گنجشک	Ash	<i>Fraxinus spp</i>	74
۲۶	درخت تبریزی (سپیدار، صنوبر)	Poplar	<i>Populus Spp</i>	134
۲۷	درخت نخل	Date palm	<i>Phoenix dactylifera</i>	216
۲۸	درخت چنار	Sycamore	<i>Platanus orientail</i>	525
۲۹	درخت بلوط	Black oak	<i>Quercus velutina</i>	114
۳۰	درخت اوکالیپتوس	Eucalyptus	<i>Eucalyptus spp</i>	196
۳۱	درخت گردو	Walnut	<i>Juglans regia</i>	140

همه عصاره‌ها در حجم ۲.۵ میلی‌لیتر حاوی ۵۰% گلیسرول، با غلظت 1:10W/V و بصورت استریل عرضه می‌شوند.



لیست عصاره‌های تست پوستی پریک

۳. آلرژنهای داخل خانه



کد گرید	نام علمی	نام عمومی	نام فارسی	کد
B64	<i>Dermatophagoides farinae</i>	Mite, House dust1	مایت خانه ۱	۳۲
B70	<i>Dermatophagoides pteronyssinus + D.F.</i>	Mite, House dust2	مایت خانه ۲	۳۳
BO3	<i>D. pteronyssinus</i>	Mite, House dustmix	مخلوط مایت های خانگی	۳۴
E46	<i>Cannis familiaris</i>	Dog's hair	موی سگ	۳۵
B46	<i>Blatella germanica</i>	German cockroach	سوسک آلمانی	۳۶
E66	<i>Felis domesticus</i>	Cat's hair	موی گربه	۳۷
m3	<i>Aspergillus fumigatus</i>	Fungus	قارچ آسپرژیلوس	۳۸
m1	<i>Alternaria alternata</i>	Fungus	قارچ آلترناریا	۳۹
m19	<i>Penicillium notatum</i>	Fungus	قارچ پنی سیلیوم	۴۰
m48	<i>Fusarium solani</i>	Fungus	قارچ فوزاریوم	۴۱
m9	<i>Cladosporium Herbarum</i>	Fungus	قارچ کلادوسپوریوم	۴۲
D9	-	House dust mix	مخلوط خاک خانه	۴۳
E01	Chicken+ pigeon	Feather Mix	مخلوط پر پرندگان	۴۴
m01	Mix of 87-90	Mold Mix 1	مخلوط قارچ ها	۴۵

همه عصاره‌ها در حجم ۲.۵ میلی لیتر حاوی ۵۰% گلیسرول، با غلظت 1:10W/V و بصورت استریل عرضه می‌شوند.



لیست عصاره‌های تست پوستی پریک

۴. آلرژنهای غذایی



کد	نام فارسی	نام عمومی	نام علمی	کد گیر
۴۶	آرد کامل گندم	Wheat, whole	Triticum aestivum	F236
۴۷	آرد جو	Barley	Hordeum vulgare	F56
۴۸	انبه	Mango	Magnifera indica	-
۴۹	انگور سبز	Green Grape	Vitis sp	F125
۵۰	بادام	Almond	Prunus dulcis	F46
۵۱	بادام زمینی	Peanut	Arachis hypogaea	F171
۵۲	بادام هندی	Cashew nut	Anacardium occidentale	F84
۵۳	برنج	Rice	Oryza sativa	F200
۵۴	پسته	Pistachio	Pistacia vera	F183
۵۵	پیاز	Onion	Allium cepa	F158
۵۶	تخم مرغ، زرده	Egg, yolk	Gallus gallus	F273
۵۷	تخم مرغ، سفیده	Egg, white	Gallus gallus	F272
۵۸	تخم مرغ کامل	Egg whole chicken	Gallus gallus	F271
۵۹	خربزه	Melon	Cucumis melo	-
۶۰	دارچین	Cinnamon	Cinnamomum verum	F95

کد	نام فارسی	نام عمومی	نام علمی	کد گیر
۶۱	ذرت	Corn	Zea mays	F102
۶۲	زعفران	Saffron	Crocus sastivus	-
۶۳	سویا	Soybean	Glycine max	F209
۶۴	سیب زمینی	Potato	Solanum tuberosum	F191
۶۵	سیر	Garlic	Allium sativum	F121
۶۶	شکلات (کاکائو)	Chocolate/Cacao	Theobroma cacao	F93
۶۷	شیر گاو	Milk, cow	Bos taurus	F395
۶۸	طالبی	Cantaloupe	Cucumis melo	F79
۶۹	گوجه فرنگی	Tomato	Solanum lycopersicum	F226
۷۰	گوشت گاو	Beef	Bos taurus	F241
۷۱	گوشت مرغ	Chicken meat	Gallus gallus	F266
۷۲	ماهی تن	Tuna	Thunnus sp	F41
۷۳	موز	Banana	Musa paradisiaca	F55
۷۴	هلو	Peach	Prunus persica	F170

همه عصاره‌ها در حجم ۲.۵ میلی لیتر حاوی ۵۰% گلیسرول، با غلظت 1:10W/V و بصورت استریل عرضه می‌شوند.



جعبه سرما جهت نگهداری عصاره ها از عصاره های ارزشمندتان مراقبت کنید

AllerCoolerX
برای اولین بار در دنیا



قابلیت نگهداری ۴۸ شیشه عصاره

حفظ دمای سرد بیش از ۳ ساعت

فضای نامگذاری عصاره ها

محافظت در برابر نور و ضربه

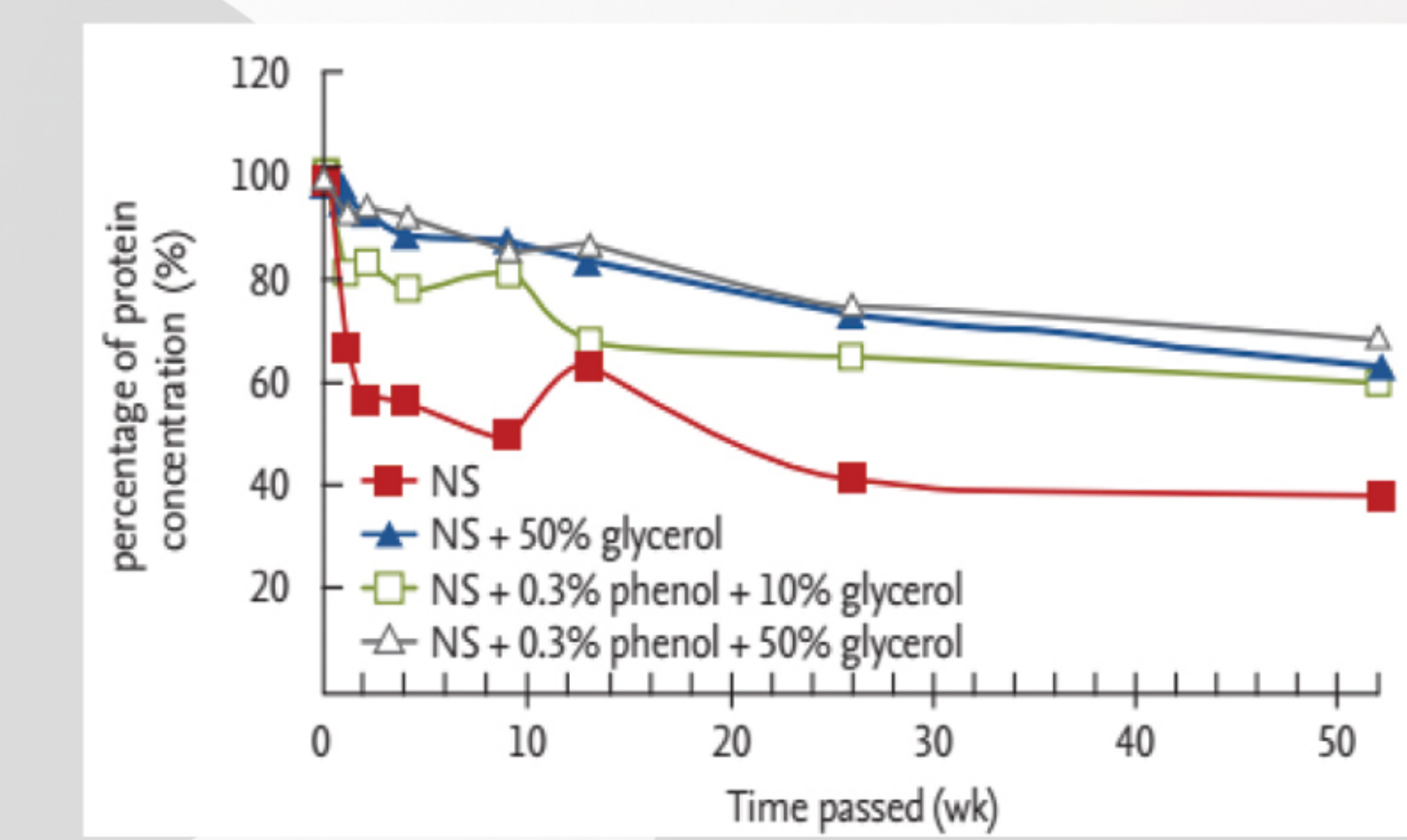
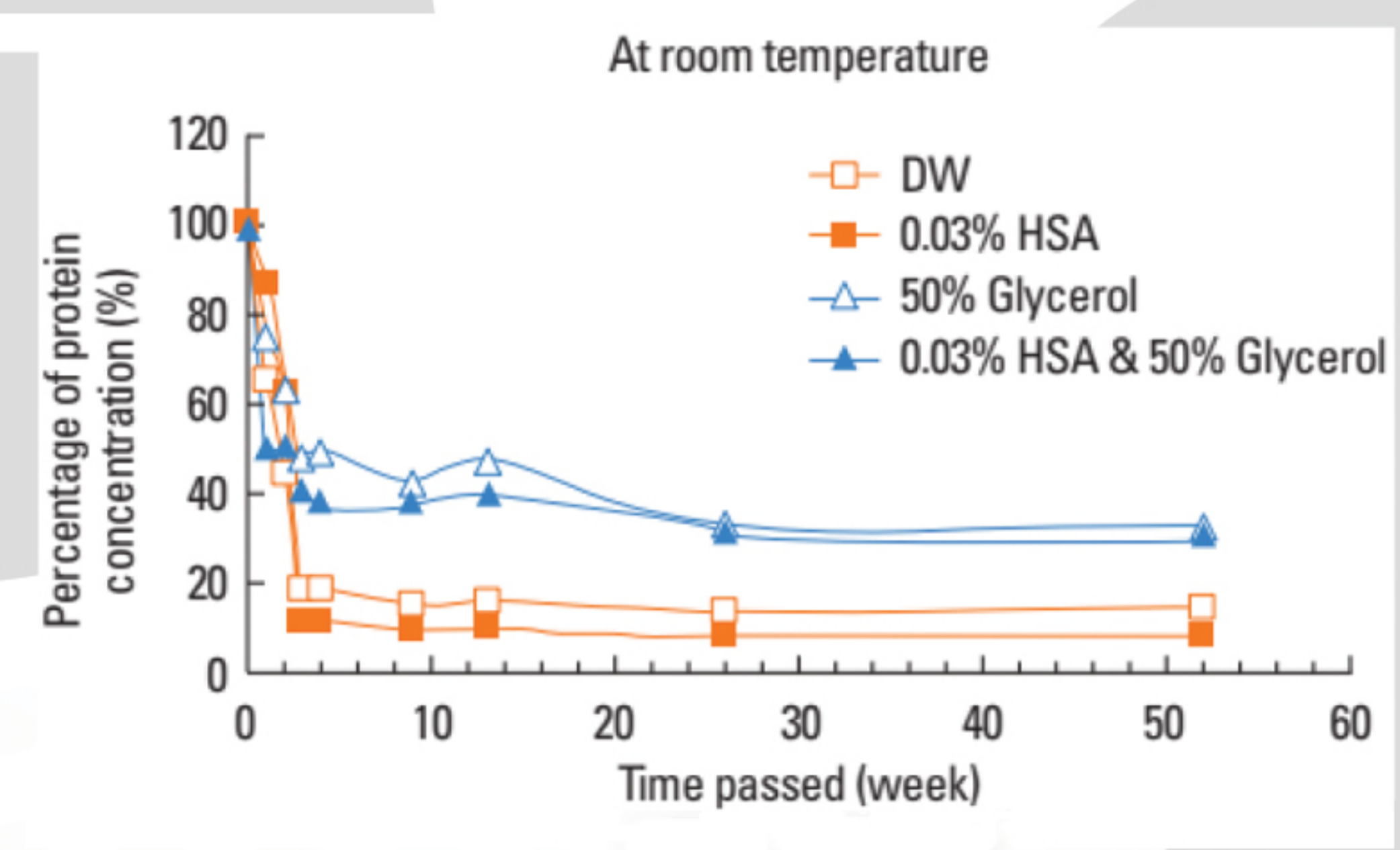
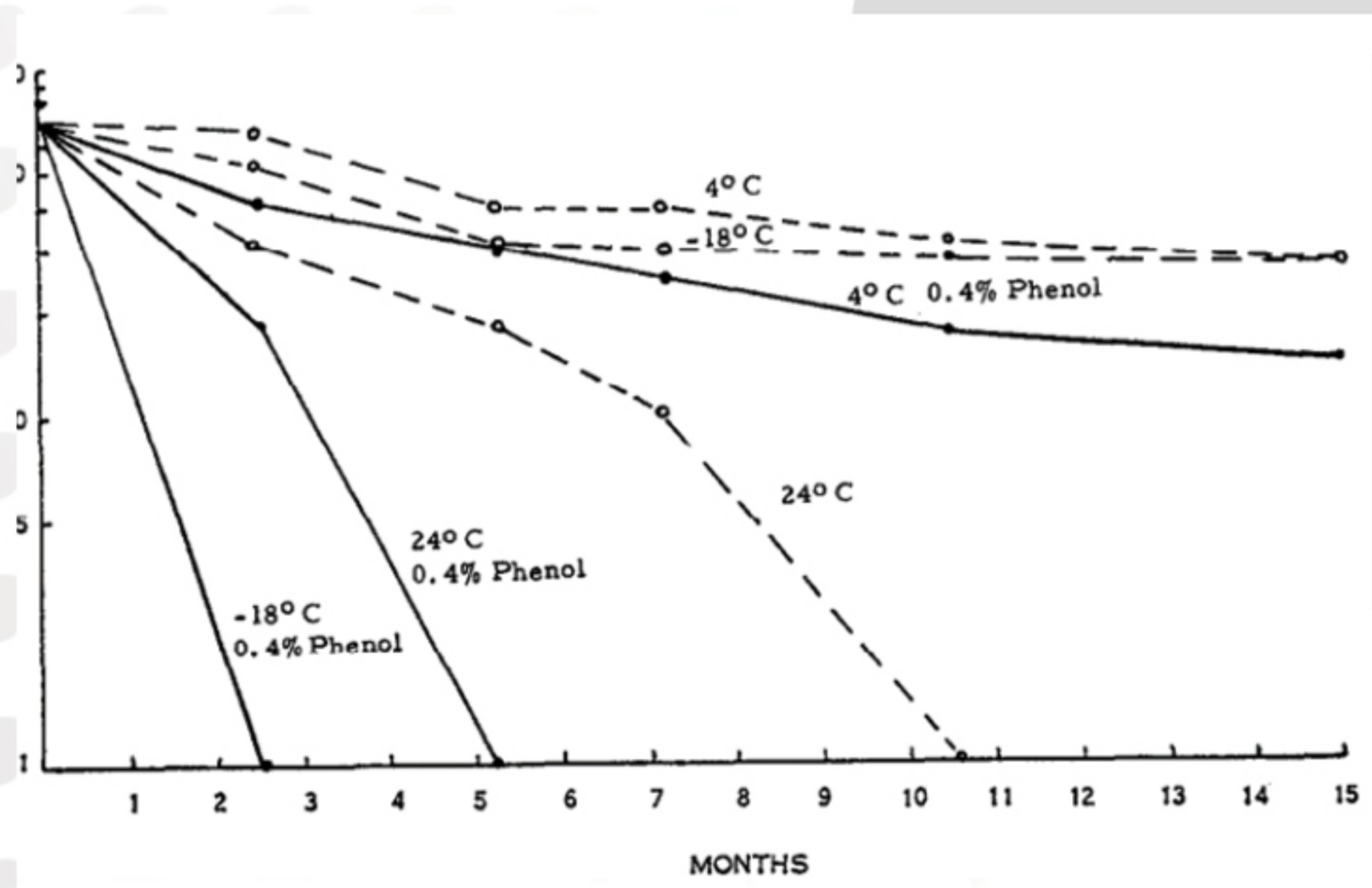
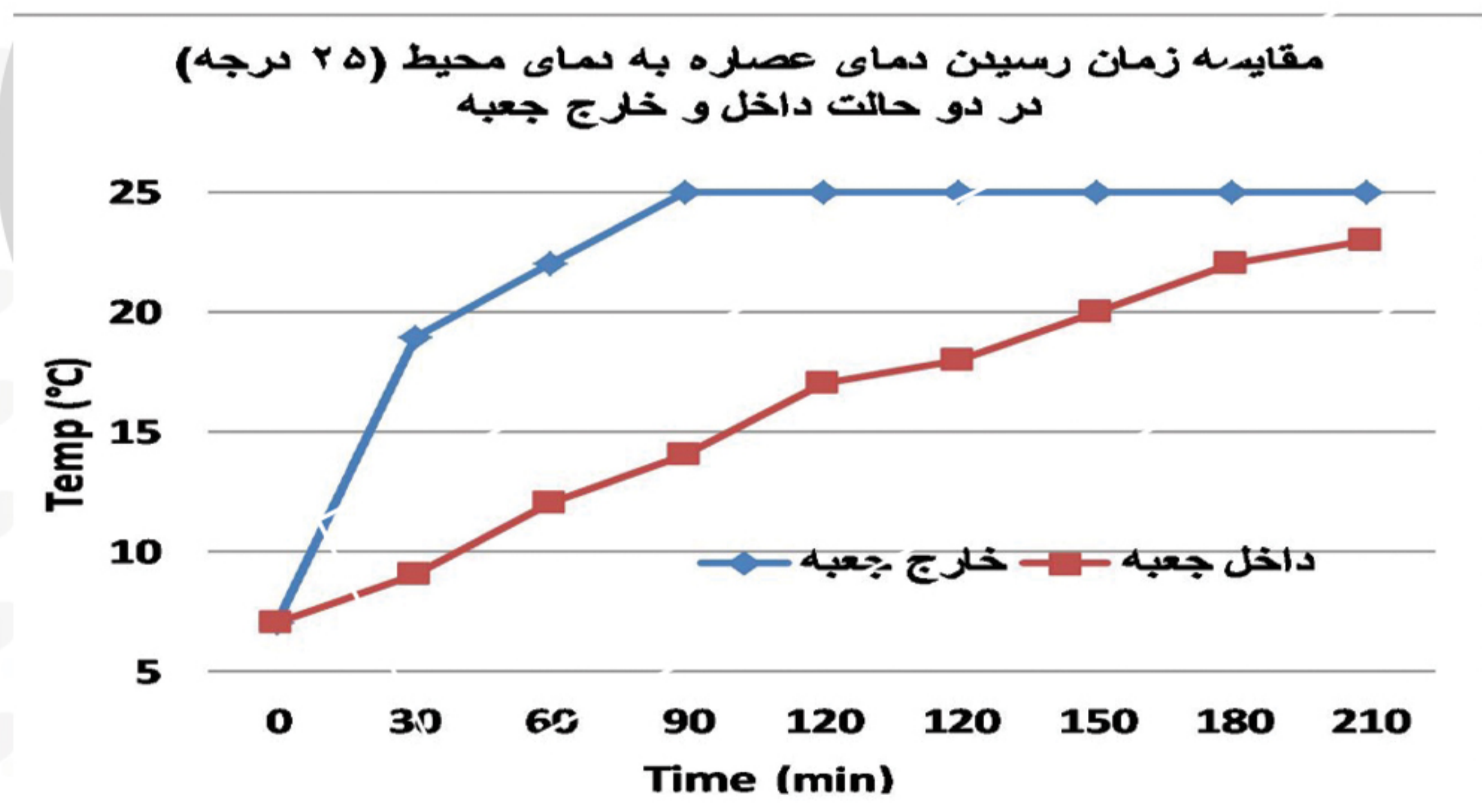
سازگار با شیشه های ۳ و ۵ میلی لیتری

سازگار با اپلیکاتور عصاره گذاری

نیمه عمر و کارایی عصاره هایتان را افزایش دهید

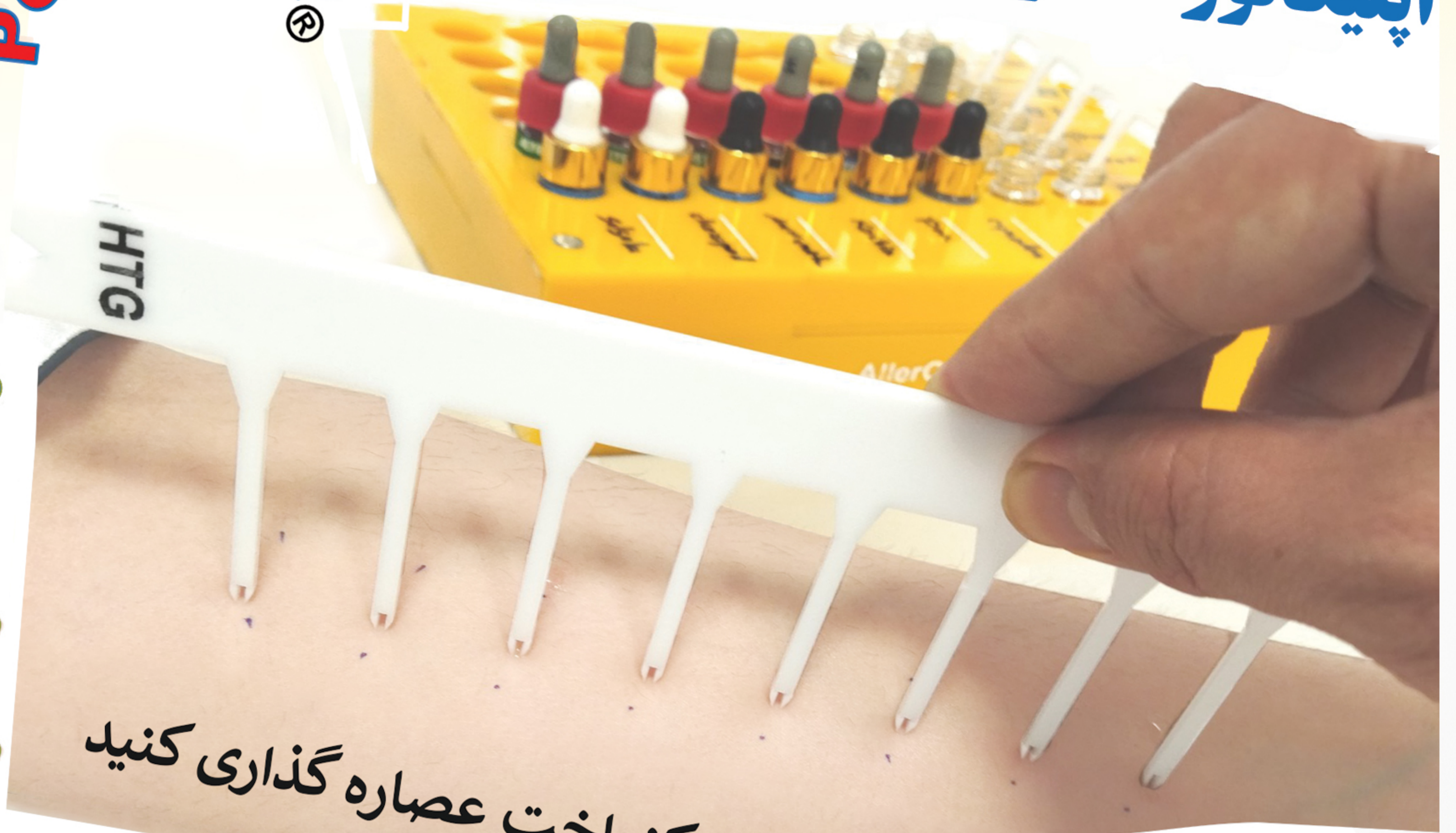
حفظ پایداری و کیفیت عصاره های تست پوستی در طول زمان اهمیت زیادی در دقت و صحت این روش تشخیصی دارد. عصاره های تست پوستی در زمان طولانی استفاده و جابجایی های مکرر بین یخچال و میز کار تحت تاثیر شوک های حرارتی قرار می گیرند. مطالعات متعددی اثرات تخریبی دماهای بالا، پایین (و گاهی نور) را روی پروتئین ها تایید کرده اند. میزان تخریب، کاهش پایداری و کارایی خصوصاً در پروتئین های با غلظت کمتر (مانند آلرژنها) و در دماهای بالاتر وسیکل های مکرر یخ، ذوب شدیدتر است و لذا سرد نگهداشتن (نه یخ زدن) عصاره ها در هنگام استفاده اهمیت زیادی در حفظ کارایی عصاره و جلوگیری از تخریب آلرژنها دارد. جعبه نگهدارنده سرما شرکت حساس تشخیص گستر خاوران بگونه ای طراحی شده است که میتواند با انتقال سرما از ژل مخصوص تعبیه شده در کف آن به شیشه عصاره، محتویات شیشه را حتی در روزهای گرم سال خنک نگه داشته و باعث پایداری و کارایی عصاره شود. این جعبه نیاز به هیچگونه منبع انرژی نداشته و صرفاً کفیست کاست پایینی جعبه را در فریزر قرار داده و سپس در موقع استفاده در محل تعبیه شده جاگذاری کنید.

نمودارهای حاکی از افت کارایی عصاره در شرایط دمایی نامناسب



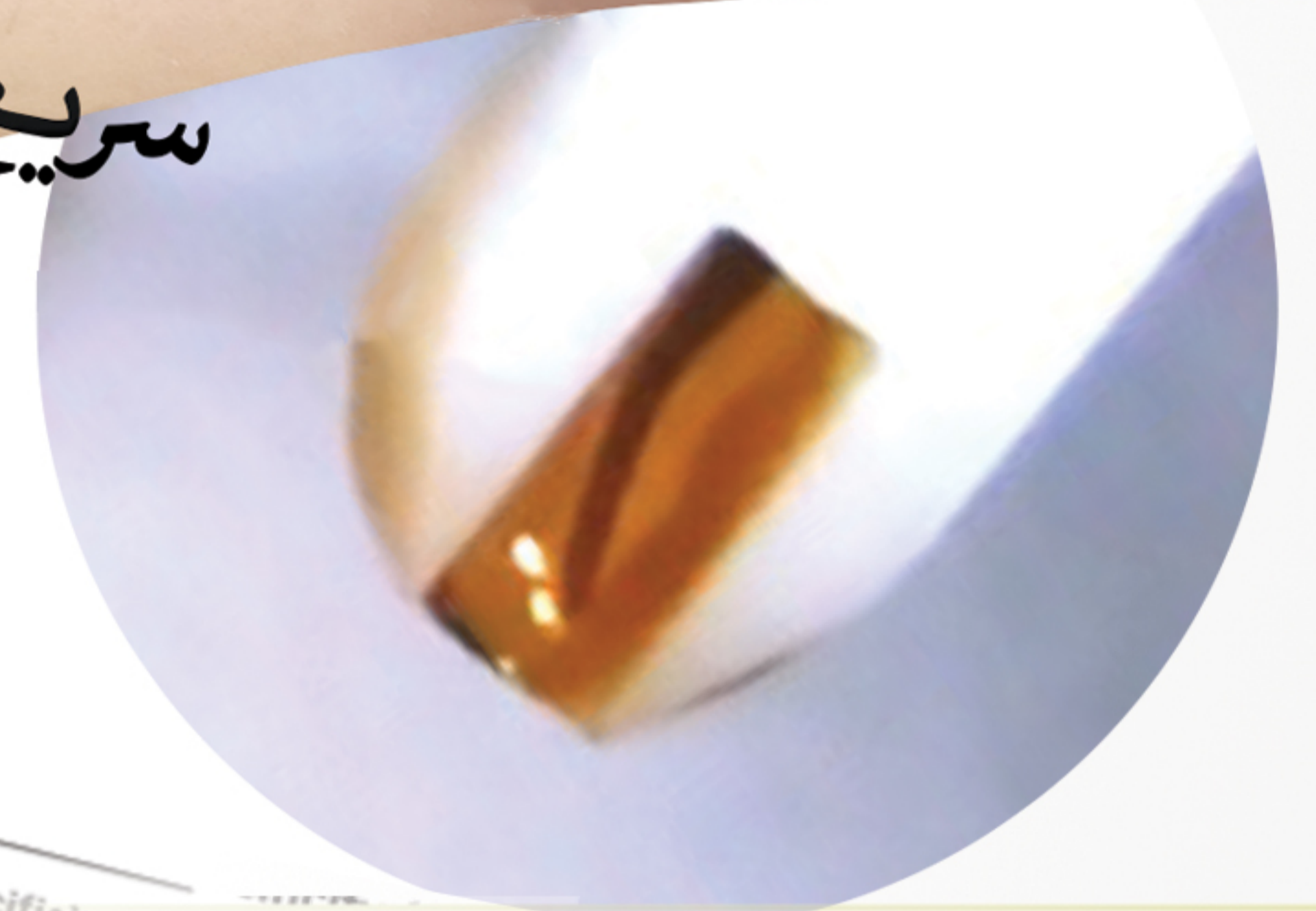
اپلیکاتور عصاره گذاری تست پوستی

Poly-Test®



سریع و یکنواخت عصاره گذاری کنید

- ▶ مصرف کمتر عصاره
- ▶ نمونه یکنواخت و با فاصله
- ▶ سرعت بیشتر انجام تست
- ▶ بدون ایجاد خراش
- ▶ قابلیت استفاده چندباره
- ▶ در دو مدل ۶ و ۸ شاخه
- ▶ طراحی فلش مانند



تفاوت فاحش سایز کپیر و قرمزی در هشت لانتست تجاری

TABLE I. Outcome measures for 8 devices*

Device	Histamine wheal, mean ± SD	Histamine flare, mean ± SD	CV	Saline wheal, mean ± SD	Saline flare, mean ± SD	Sensitivity % (95% CI)	Specificity % (95% CI)
Single devices							
Sharptest	7.1 ± 1.7	31.6 ± 8.4	0.22	0.03 ± 0.3	0.0 ± 0.0	3.3	3.3
Greer Pick	6.6 ± 1.8	33.3 ± 9.5	0.37	0.0 ± 0.0	0.0 ± 0.0	2.7	2.7
Accuset	5.1 ± 1.9	24.3 ± 10.7	0.34	0.1 ± 0.5	0.0 ± 0.0	1.1	1.1
Quintip	4.8 ± 1.7	22.6 ± 9.3	0.36	0.0 ± 0.0	0.0 ± 0.0	3.3	3.3
Multidevices							
Multi-Test II	5.9 ± 1.3	26.0 ± 5.7	0.23	0.02 ± 0.2	0.01 ± 1.6	3.3	3.3
Quantitest	5.7 ± 1.6	25.6 ± 7.3	0.34	0.0 ± 0.0	0.0 ± 0.0	0.8	0.8
Quintest	4.3 ± 1.4	19.9 ± 7.8	0.25	0.0 ± 0.0	0.0 ± 0.0	3.3	3.3
Greer Track	3.2 ± 1.3	16.5 ± 6.4	0.42	0.012 ± 0.1	0.0 ± 0.0	3.4	3.4

*Values for wheal and flare expressed in millimeters.

تست پوستی پریک یک روش قابل اعتماد برای تایید و تعیین علت آلرژی می باشد. حساسیت و اختصاصیت تست پریک بر اساس نوع، تعداد عصاره ها و روش انجام تست تغییر می کند. مطالعات نشان داده اند که افزایش تعداد عصاره های مورد استفاده میتواند باعث افزایش حساسیت این روش شود. ولی گذاشتن تعداد زیاد عصاره و خراش دادن آن **مشکل و وقت گیر** است و بر همین اساس تاکنون چندین اپلیکاتور تکی یا چندتایی برای نمونه گذاری و خراش همزمان معرفی شده اند هرچند باتوجه به مسطح نبودن سطح پوست ساعد یا پشت امکان ایجاد فشار مساوی و خراش یکسان وجود نداشته و لذا **دقت و تکرار پذیری اپلیکاتورهای تجاری پایین بوده** و نتیجه تست براساس نوع اپلیکاتور استفاده شده متفاوت است. از طرفی اپلیکاتورهای تجاری یکبار مصرف بوده و **هزینه** نسبتا زیادی داشته و در بسیاری از کشورها نیز در دسترس نیستند لذا اکثر متخصصین استفاده از لانتست های فلزی تکی برای ایجاد خراش را توصیه می کنند.

اپلیکاتور طراحی شده شرکت حساس تشخیص گستر خاوران صرفا به منظور انتقال عصاره (بدون ایجاد خراش) بوده و در دو مدل ۶ و ۸ شاخه (برای کودکان) با رعایت فاصله استاندارد بین عصاره ها طراحی شده است. بدلیل استفاده از یک **پلیمر خاص** چسبندگی سطحی عصاره ها به اپلیکاتور ناچیز بوده و عصاره صرفا در شکاف تعبیه شده در نوک شاخک قرار می گیرد. این امر ضمن **صرفه جویی در مصرف عصاره** باعث می شود که عصاره گذاری **سریع، مقرون به صرفه، یکنواخت و استاندارد** باشد. طراحی یک بعدی و خطی اپلیکاتور باعث میشود کاربر میتواند با توجه به انحای دست زاویه مناسب برای عصاره گذاری را انتخاب نماید. ارزیابی های انجام شده روی این اپلیکاتور تایید کننده **تکرار پذیری عالی و سرعت بالای عصاره گذاری است** و با توجه به قابلیت استفاده چندباره و مصرف کمتر عصاره، استفاده از آن باعث صرفه جویی در هزینه عصاره، وقت و افزایش دقت تست می شود.



نرم افزار کلینیک آلرژی با قابلیت ثبت و گزارش نتایج تست پوستی در کمتر از ۶۰ ثانیه پرونده کامل بیمار را تشکیل داده و پس از ثبت نتایج تست پوستی گزارش بیمار را پرینت کنید

امکان تعریف ۶ پنل دلخواه از آلرژنهای مختلف

ثبت نتایج آزمایشات بیمار

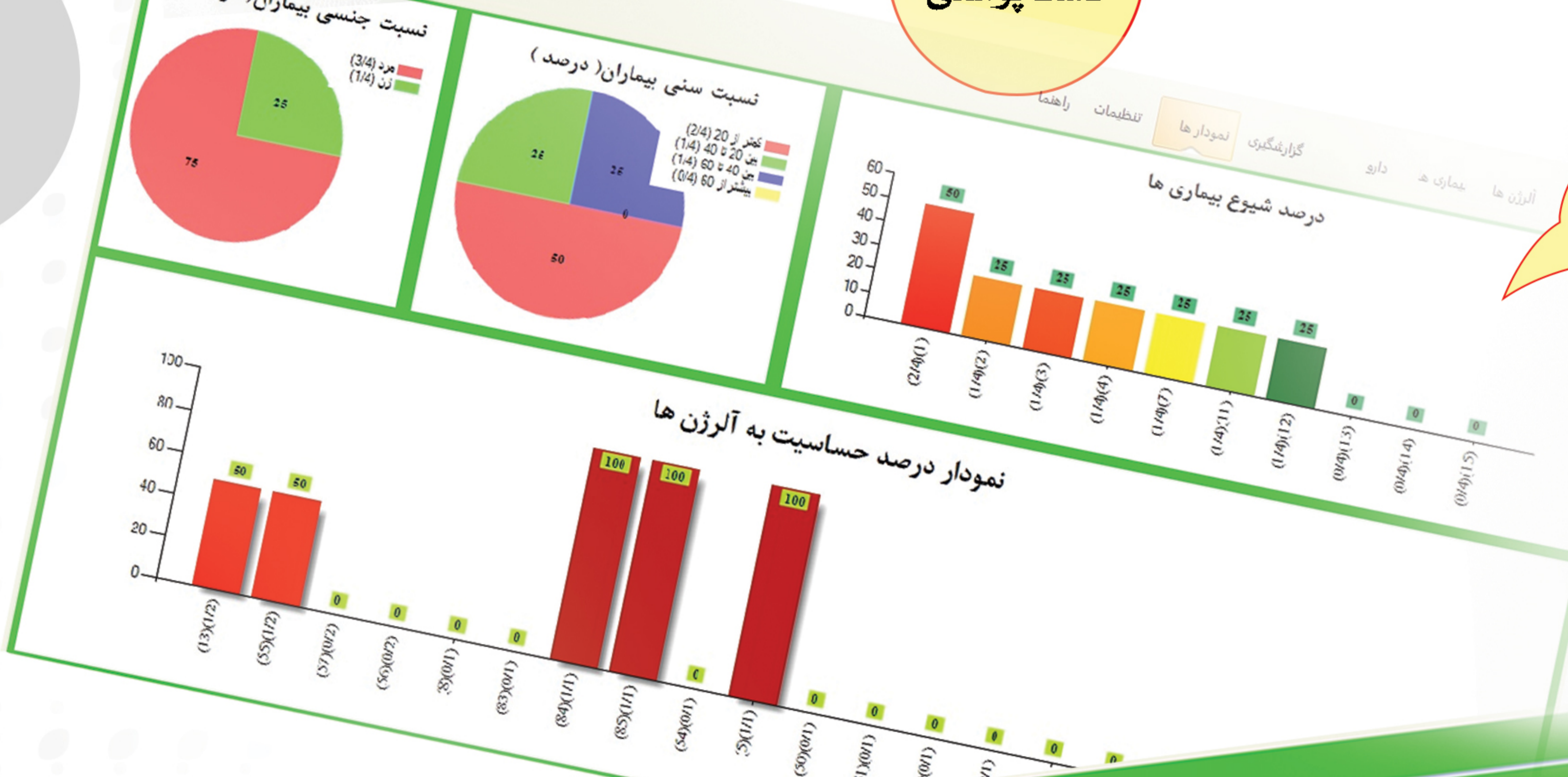
ثبت اطلاعات بیمار و نوع بیماری

امکان تعریف پرسشنامه بیماری و ثبت آن

منوی مشخصات آلرژنها با امکان حذف، اضافه و اصلاح اطلاعات

امکان تعریف تست پوستی

No	Allergen Name	Type	Sizes
N	Negative Control	کنترل	-
۱۱	Cow's Milk (شیرگاو)	خوراکی	۲ ۴
۱۲	Fog Whle (مرغ کامل)	خوراکی	-
۱۴	Wheat flour (آرد گندم)	خوراکی	-
۱۶	Tomato (گوجه فرنگی)	خوراکی	۶ ۷
۲۲	Soya (سویا)	خوراکی	-
۲۳	Grape (انگور)	خوراکی	-
۴۵	Saffron (زعفران)	خوراکی	۲ ۳
۵۶	Nettle (کرده علف هرز گزنه)	استنشاقی	-
۵۷	Russian Thistle (کرده علف هرز شور)	استنشاقی	۲ ۱۱
۶۵	Mesquite (کرده درخت کهور)	استنشاقی	-
۷۶	Mix (مخلوط آلرژن های موسک)	استنشاقی	۷ ۴
۷۹	Olive pollen (گردن لبه درخت زیتون)	استنشاقی	-
۸۴	Cypress (کرده درخت سرو)	استنشاقی	۶ ۵
۹۰	Aspergillus flavus (کپک/قارچ اسپریژیلوس فلوس)	استنشاقی	-
۹۱	Mitenix (مخلوط آلرژنهای مایند)	استنشاقی	-
۹۴	Feathemix (آلرژن پرپریدگان)	استنشاقی	-
۳۷۲	Birch / Betula s (کرده درختان بوس)	خوراکی	-



منوی نمودارها که بصورت در لحظه اطلاعات آماری مرتبط با بیماران، بیماریها و آلرژنها را نمایش می دهد

منوی گزارشگیری از بیماران با امکان ارائه انواع گزارشها به انتخاب پزشک و اصلاح یا حذف بیمار

خروجی اکسل تمامی اطلاعات

بین تاریخ: تا: تا

تمامی داده ها / تهیه خروجی

مشاهده تمامی گزارشات

نام بیمار: **مریم یاری**

مشاهده تاریخچه مراجعات

حذف ویرایش

محمد فریدونی

دکتر محمد فریدونی

استاد ایمونولوژی دانشگاه علوم پزشکی بیرجند
رئیس مرکز تحقیقات سلولی و مولکولی دانشگاه

امکان تعریف سربگ
اختصاصی پزشک

نام بیمار: محمد فریدونی

کد بیمار: ۱۲۱

سن:

اطلاعات مفید در مورد عصاره هایی شما به آنها حساسیت دارید

تاریخ: ۱۴۰۱/۰۶/۰۴

پرینت گزارش بیمار روی سربگ
پزشک حاوی اطلاعات بیمار، نوع بیماری
و لیست عصاره ها و نتیجه تست پوستی

ردیف	نام	توضیحات	تصویر
۱	Cow's Milk (شیر گاو)	آلرژی به شیر گاو شایع ترین حساسیت غذایی در کودکان است که تا ۷٪ افراد را میتواند درگیر کند. آلرژنهای شیر گاو متعدد بوده و برخی به حرارت مقاوم هستند لذا ممکن است حساسیت بدلیل مصرف فراورده های جوشیده شده یا شیرهای هیدرولیز شده و حتی مصرف شیر مادر که شیر گاو مصرف کرده رخ دهد. علائم آلرژی در کودکان بیشتر بصورت گوارشی و پوستی است ولی ممکن است باعث مشکلات تنفسی نیز شود. شیر گاو با شیر سایر دامها و نیز گوشت گاو واکنش متقاطع دارد. دفع رگه خون در مدفوع کودکان ممکن نشانه حساسیت باشد.	
۲	Tomato (گوجه فرنگی)	گوجه فرنگی در سرتاسر دنیا استفاده شده و از علل شایع ایجاد حساسیت های غذایی و پوستی خصوصا در بچه ها می باشد. نشان داده شده که در صورت استفاده از هورمونها در پرورش آن میزان حساسیت زایی زیاده تر میشود. افراد حساس به گوجه فرنگی ممکن است به سایر مواد غذایی مانند سیب زمینی، فلفل، و بادمجان و حتی گرده گیاهان نیز حساسیت نشان دهند. علائم حساسیت بصورت کهیر، تشدید حساسیت پوستی (اگزما)، خارش دور دهان، کام، حلق و یا آسم و حساسیت بینی و چشم ممکن است بروز کنند.	
۳	Saffron (زعفران)	گرده گیاه زعفران مسئول ایجاد واکنش های آلرژیک در افراد می باشد و قسمت خوراکی زعفران چنین واکنشی را ایجاد نمی کند. شایعترین علامت این آلرژی عبارت اند از: عطسه، آبریزش بینی، خارش چشم، خارش بینی و قرمزی چشم. علائم مربوط به پوست مانند خشکی پوست و کهیر.	
۴	Russian Thistle / Salsola kali (گرده علف هرز شور)	علف هرزی است که گونه های مختلفی دارد و در فصل تابستان و پاییز در خاکهای شور و بیابانی در خوراکی پراکنده هستند. گرده این علف از مهمترین عوامل ایجاد حساسیت بینی و چشم در افراد است. در مطالعات ۷۲٪ بیماران به گرده این علف حساس بودند. دوره گرده افشانی آن فصل تابستان و اوایل فصل بهار است. به گرده ها معمولا به میزان بیشتری به مواد غذایی نیز حساسیت نشان می دهند.	
۵	Coackroachmi X (مخلوط آلرژن های (سوسک ها)	سوسک های خانگی دو گونه مهم آمریکایی (بزرگ) و آلمانی (کوچک) دارند و در خانه ها و در اطراف آنها در گرد و غبار منزل موجود بوده از عوامل مهم ایجاد علائم آلرژی در ساکنین قطعات بدن سوسک که در خانه پخش می شوند، حساسیت زا هستند و می توانند باعث تشدید حساسیت های دیگر شوند. علائم حساسیت شامل خارش بینی، خارش چشم، عطسه، آبریزش بینی، خارش پوست و تشدید حساسیت های دیگر است.	
۶	Cypress (گرده درخت سرو)	این درخت ایران می روه حساسیت	

ارائه اطلاعات کامل آلرژنهایی
که بیمار به آنها حساسیت دارد
در گزارش بیمار

ویژگی های نرم افزار

- امکان ثبت اطلاعات فردی، نوع بیماری (ها)، نتیجه تست پوستی و نتیجه آزمایشات پاراکلینیکی شایع
- پرینت نتیجه تست پوستی برای بیمار به همراه توضیح و تصویر آلرژنهایی که فرد حساسیت دارد
- امکان تعریف پنل های مختلف خوراکی، استنشاقی و مخلوط هر کدام تا ۴۰ آلرژن مختلف
- مشخصات بیش از ۲۳۹ آلرژن شامل نام فارسی و انگلیسی و تصویر مربوطه با امکان ویرایش کردن توسط کاربر
- امکان تعریف پرسشنامه های اختصاصی بیماریها توسط کاربر و ثبت پرسشنامه برای هر بیمار
- تهیه گزارش های متعدد و متنوع از کلیه اطلاعات ذخیره شده بیماران
- ارائه لحظه ای نتایج آماری مرتبط با سن، جنس، شایعترین آلرژنها و شایعترین بیماریها بصورت نموداری مناسب برای چاپ مقالات و گزارشات علمی
- تهیه خروجی اکسل همراه با نمودار از اطلاعات ذخیره شده در نرم افزار
- درج اطلاعات پزشک و لوگوی دلخواه در سربگ گزارشات
- حفاظت از اطلاعات بیماران توسط قفل نرم افزاری و سخت افزاری و امکان تهیه فایل پشتیبان

فأوردی

تجربہ

تخصص

حساس تشخیص گستر خاوران